

Apoyo para mobiliario y adaptaciones de vivienda



GOBIERNO
DE ESPAÑA

MINISTERIO
DE EDUCACIÓN,
POLÍTICA SOCIAL Y DEPORTE

SECRETARÍA DE ESTADO
DE POLÍTICA SOCIAL

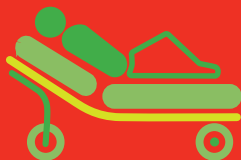
IMERSO

Cada vez más cerca de las personas



Cruz Roja Española

Apoyo para mobiliario y adaptaciones de vivienda



En nuestros hogares pasamos muchas horas del día.

Todos adaptamos el espacio de nuestras casas para que resulte cómodo y agradable de acuerdo a nuestros gustos, y que no encontremos dificultades para desplazarnos dentro de él. Nuestros hogares deben ser espacios hechos a nuestra medida.

Las adaptaciones de vivienda y el mobiliario adaptado permiten que los hogares de las personas con discapacidad alcancen un mayor grado de comodidad, de funcionalidad, de facilidad de desplazamiento y de posibilidad de realizar actividades.

Permiten que las personas con dificultades puedan llevar una vida más autónoma dentro de sus casas.

¿Dónde puedo conseguir información sobre productos de apoyo?

Los productos de apoyo –antes conocidos como ayudas técnicas- se pueden conseguir de muy distintas maneras: desde su adquisición al proveedor a la concesión por parte de su Comunidad Autónoma o Foral, Diputación, Ayuntamiento o Cabildo.

Debe ser el profesional indicado el que evalúe las necesidades de la persona con discapacidad y establezca de acuerdo con el usuario el producto de apoyo idóneo para ella.

Dependiendo de dónde resida, la concesión pública de los productos de apoyo puede surgir de los servicios sanitarios o de los servicios sociales de su localidad o comunidad.

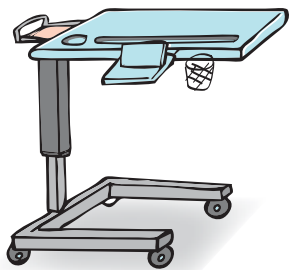
En su oficina de Cruz Roja más cercana, le pueden asesorar sobre qué tipo de producto de apoyo se ajusta a sus necesidades y cómo conseguirlo, así como sobre cualquier duda que tenga sobre ellos.

En la página web SerCuidador:

<http://www.sercuidador.org>

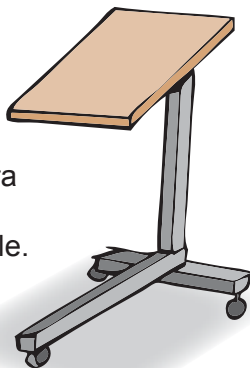
puede encontrar la relación de oficinas de Cruz Roja, así como las vías de contacto y dirección de los servicios sanitarios y sociales de su Comunidad Autónoma o Foral, donde pueden ofrecerle información sobre productos de apoyo y cómo conseguirlos.

■ MESAS Y ASIENTOS



Mesa de cama con altura regulable y con compartimentos y huecos para la colocación de utensilios para la alimentación.

Mesa de cama regulable en altura con tablero de inclinación variable.



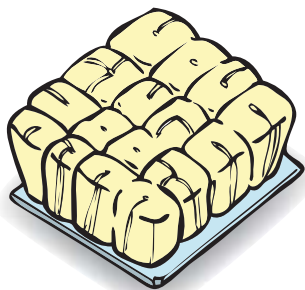
Taburete alto de estructura de metal ligero y patas con ruedas.



Silla infantil para interior que permite sentarse en diferentes formas.



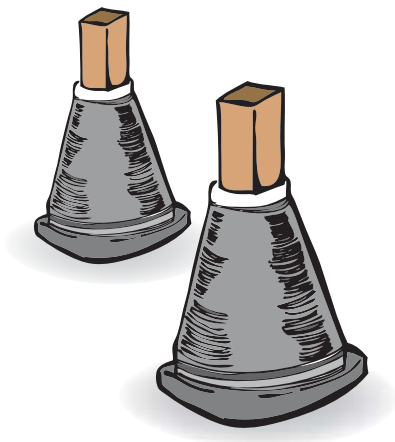
Silla infantil provista de reposapiés regulables en altura y abatibles.



Cojín formado por celdas independientes que se inflan mediante una bomba manual.

■ APOYOS PARA LEVANTARSE O ADAPTAR ALTURAS

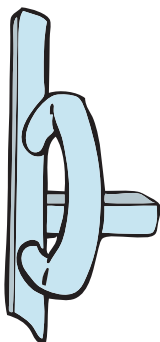
Juego de extensores de patas que elevan el mueble.



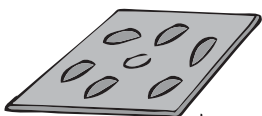
Asiento catapulta que se coloca sobre el sillón o silla y es portátil. Ayuda al usuario a levantarse y sentarse con menos dificultad.



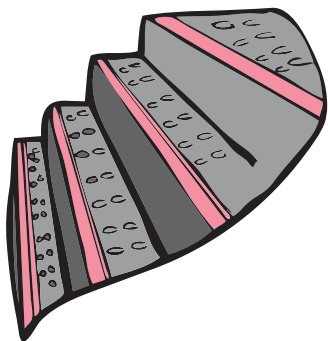
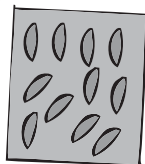
■ APOYOS ARQUITECTÓNICOS



Tirador de acero recubierto de nylon, robusto y resistente.



Placa de suelo antideslizante.



Zócalo de goma antideslizante como protección en interiores.

Financiado por:



www.seg-social.es/imerso
91 363 86 93



www.ceapat.org
www.catalogo-ceapat.org
91 363 48 00

 **Cruz Roja Española**

www.cruzroja.es 902 22 22 92

Humanidad Imparcialidad Neutralidad Independencia Voluntariado Unidad Universalidad